

Вибропогружатель 13PH2S на строительных работах в пригороде г. Молино, Франция



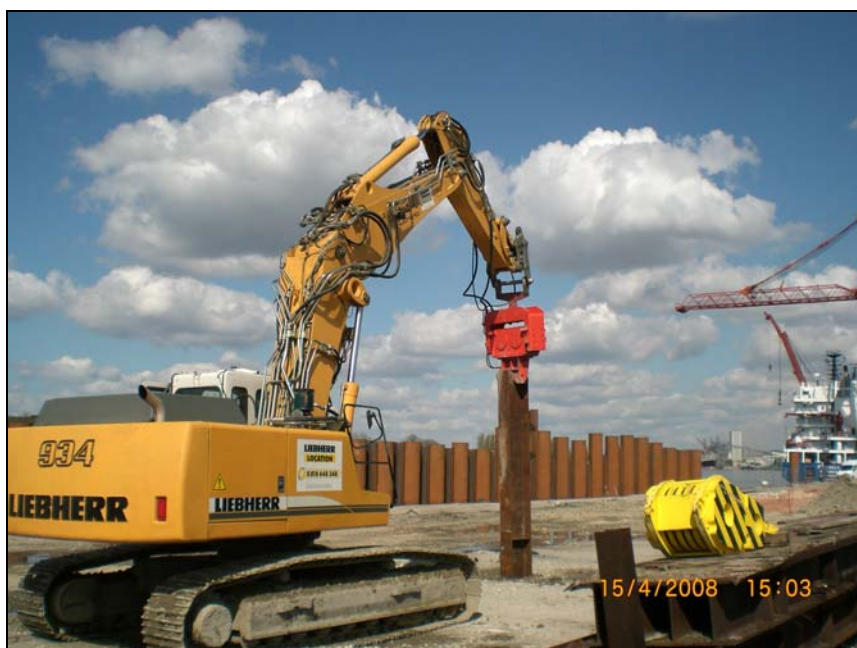
FAYAT GROUP

Французская компания E.M.C.C, специализирующаяся на фундаментном строительстве, осуществляет работы по расширению верфи в г. Молино, Франция.

Сдвоенные шпунтовые сваи **PU18** длиной **7 м** погружаются с помощью компактного вибропогружателя 13PH2S.

Свайные стенки образуют ограждения для будущего расширения площади верфи.

Вибропогружатель смонтирован на рукояти 33-ти тонного гидравлического экскаватора Liebherr 934 на быстроразъёмном соединении.



На заднем плане видна комбинированная стенка из труб $\varnothing 1,2$ м (длина 25,5 м, толщина стенки 15 мм), возводимая с помощью более мощных вибропогружателей PTC.

Грунты:

Плотная, пластичная глина и песчаники.

Используемое оборудование:

Зажимной наголовник Agriplex 55 т для шпунтов и H-профилей.



13PH2 подсоединен к гидравлическому контуру экскаватора, с помощью которого обеспечивается необходимое энергоснабжение машины. Энергоснабжение зажимного наголовника осуществляется от гидравлической линии рукояти ковша.