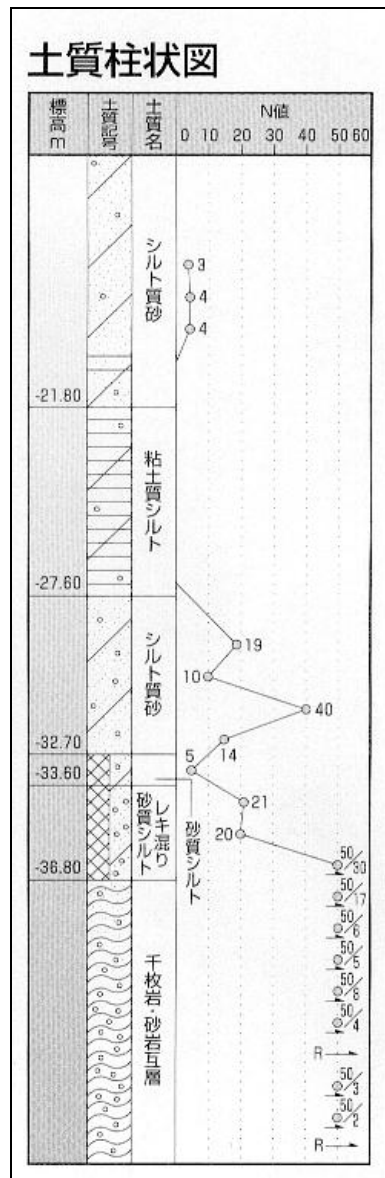


Вибропогружатель PTC 175HDRK погружает наклонные сваи на строительстве нового портового терминала в Окинаве, Япония



Осуществление данного проекта предусматривало погружение обсадных колонн различных диаметров. Погружение должно было производиться вертикально и под углом 20°. Трубы диаметром 1.6 м обладали различной длиной, от 33 до 48 м. Описание характеристик грунтов приводится ниже.



Для осуществления этого крупного проекта японская корпорация Moricho использовала мощный кран грузоподъемностью 1 800 тонн, установленный на плавучем понтоне. Для обеспечения возможности погружения свай под углом в PTC была разработана модификация моделей вибропогружателей, обозначенная сокращением **RK**.

Благодаря особенностям своей конструкции, данные вибропогружатели позволяют осуществлять погружение и извлечение элементов под углами до 40°.

Возможность модификации РК распространяется на весь модельный ряд машин, производимых компанией РТС.

Технические данные и оборудование:

Вибропогружатель **РТС 175HDRK** с зажимным наголовником **QUADRIPLEX 4x150 т.**

Энергетическая установка **РТС 1200 CAT** (1 050 л.с.).

Траверса крепления зажимного наголовника позволяет производить работы с элементами, обладающими диаметром **до 3.2 м.**

Вибропогружатель **175HDRK** смонтирован в свободно подвешенном состоянии на кране грузоподъемностью **1 800 т**, установленном на плавучем понтоне.



トラス据付

第一豊号(1,800t吊)
106.0×43.0×10.0m

